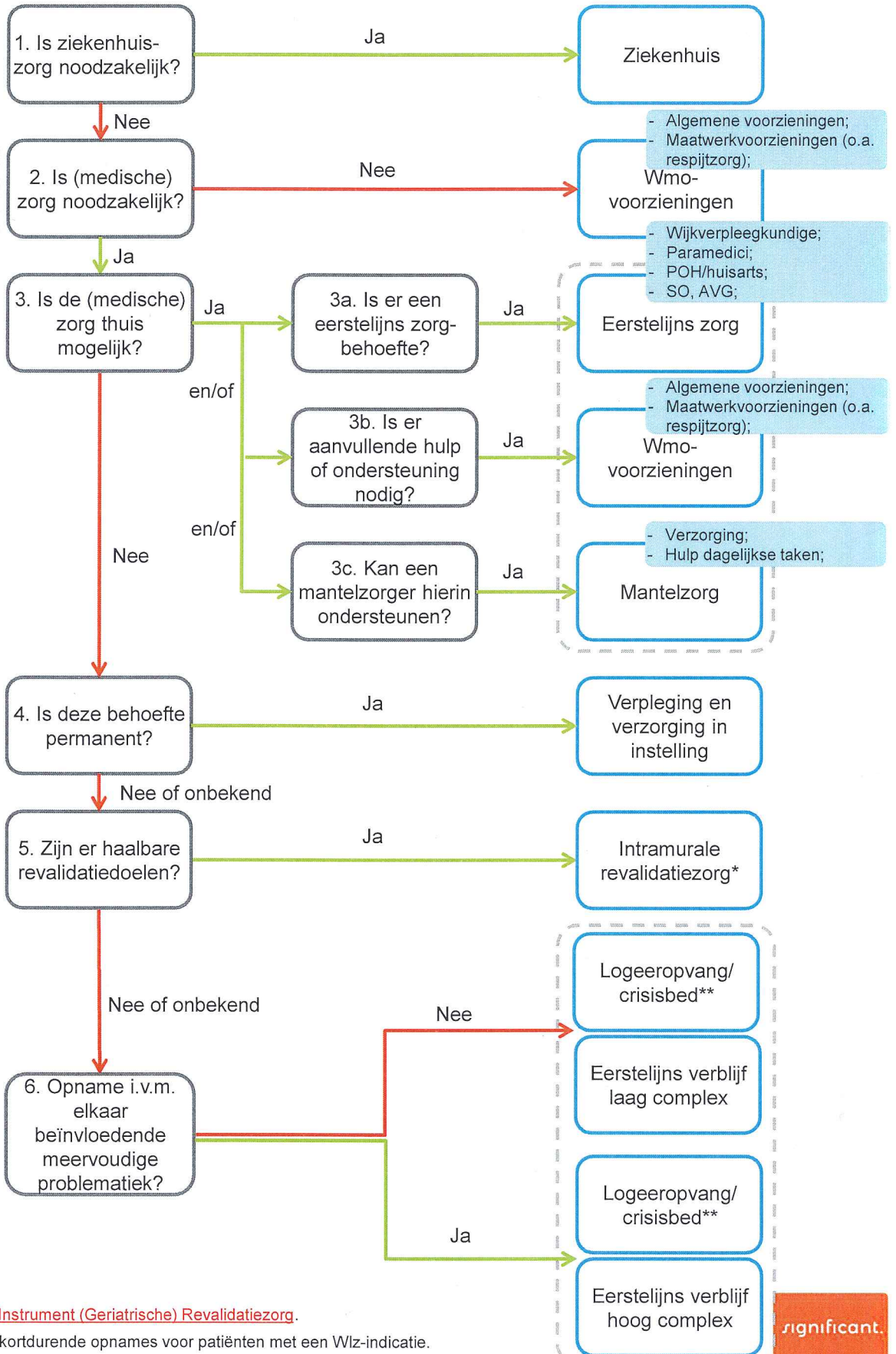


# Afwegingsinstrument kortdurend verblijf

## Achterliggende afweging -

Opsommingen ter gedachtevorming en Vragen derhalve niet uitputtend

- Medisch specialistische interventies;
- Tweedelijns medische interventies;
- Behandeling;
- Diagnostiek/observatie;
- (Onplanbare) verpleegkundige zorg;
- Hoog risico op geneeskundige zorg;
- Is de situatie thuis veilig en verantwoord?
- Behoeftte aan onplanbare zorg;
- Val- en dwaalgevaar;
- Behoeftte aan ADL-ondersteuning;
- Blijvend permanent toezicht of 24 uur per dag zorg in de nabijheid;
- Voorgeschiedenis van de patiënt;
- Trainbaarheid en leerbaarheid (cognitie);
- Belastbaarheid;
- Motivatie;
- Enkelvoudige problematiek (patiënt kan naast opnamedoel andere problemen hebben);
- Multidisciplinair team nodig?



\* Zie de volgende link voor [Triage Instrument \(Geriatrische\) Revalidatiezorg](#).

\*\* Zie pagina 5 voor toelichting op kortdurende opnames voor patiënten met een Wlz-indicatie.